



# HARJU MAAVARADE TEEMAPLANEERING

## Piirkondlik kaasamiskoosolek

# Päevakord

- Planeeringu eesmärk – miks ja mida me täna arutame?
- Potentsiaalsete kaevandamisalade leidmise metoodika
- Kui palju on varustuskindluse tagamiseks materjali vaja?
- Riigi huviga alad
- Küsimused ja avatud arutelu

# Maakonnaplaneering

- Maakonnaplaneeringu eesmärk on maakonna, selle osa või muu regiooni ruumilise arengu põhimõtete ja suundumuste määratlemine.
- Maakonnaplaneering koostatakse eelkõige kohalike omavalitsuste üleste huvide väljendamiseks ning riiklike ja kohalike ruumilise arengu vajaduste ja huvide tasakaalustamiseks.
- **Maavarade teemaplaneering ei sea kinnisomandile kitsendusi ega anna kaevandamisõigust.**

# Eesmärk

- Koostöös kohalike omavalitsuste ja kohalike kogukondadega:
  - kaardistada ja leppida kokku alad ehitusmaavarade uurimiseks ja kaevandamiseks, et panustada varustuskindluse tagamisse aastani 2050;
  - määrata alade prioriteetsus;
  - seada tingimused ja suunised kaevandamisega seotud tegevuste negatiivsete mõjude leevendamiseks ja kaevandatud alade korrastamiseks.
  
- TP käsitleb ehitusmaavarasid: lubjakivi, liiva, kruusa

# Teemaplaneeringu koostamisel läbiviidavad uuringud ja analüüsid

- Mõjude hindamine, mis koosneb keskkonnamõju strateegilisest hindamisest ja asjakohaste mõjude hindamisest (sotsiaalsed, majanduslikud ja kultuurilised mõjud)
- Eesti Geoloogiateenistuse üldgeoloogiline uurimistöö (valmis 2024 suvel)
- Rohevõrgustiku analüüs
- Kliimamõjude analüüs

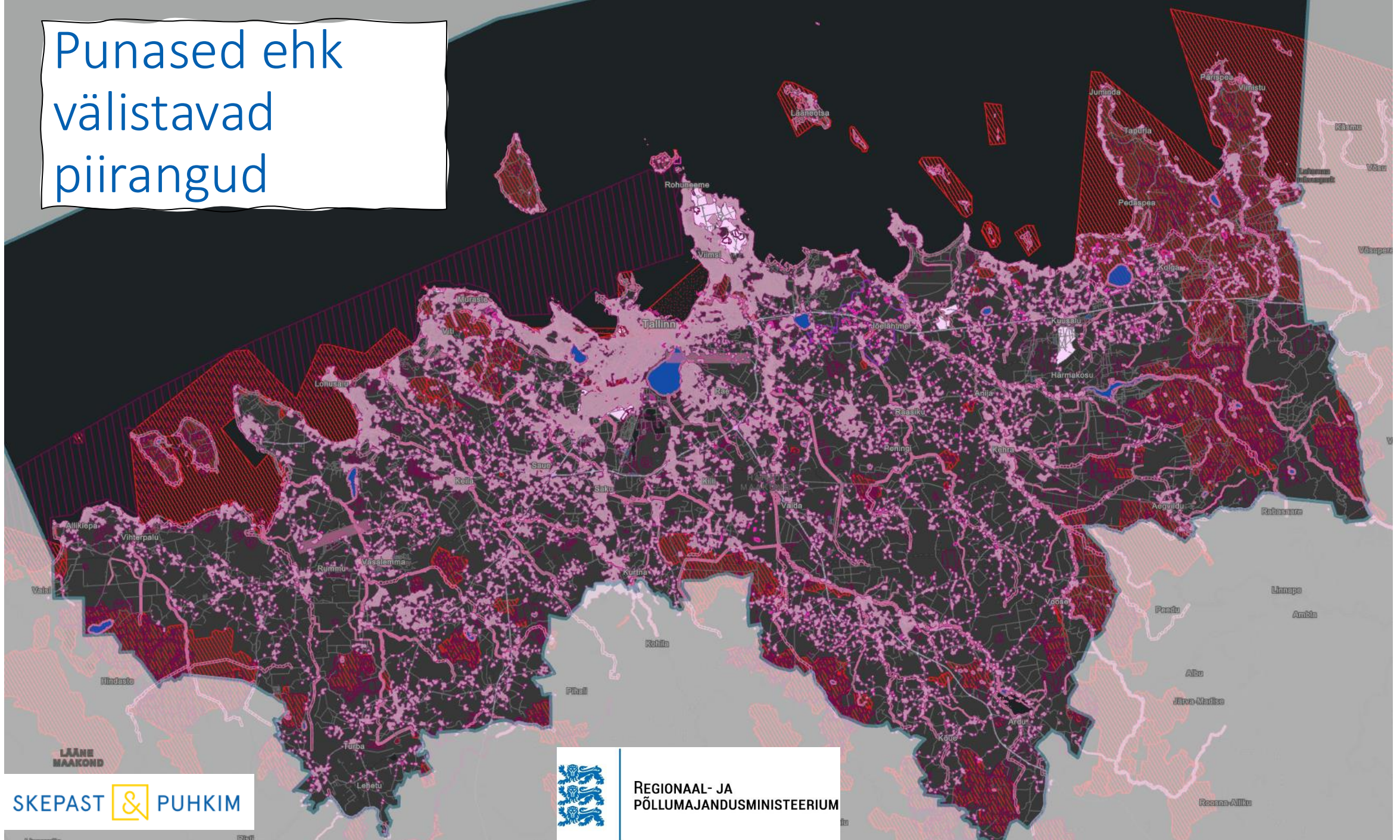
# Maavarade TP metoodika

- Metoodika aluseks on teadaolevate erinevate piirangute ja kaevandamisest tulenevate mõjude kaardistamine ning piiritlemine (kategoriseerimine);
- Kaevandamise võimalikkust hinnatakse läbi välistamise, kasutades põhi- ja alamkriteeriume.
- Kriteeriumite rakendamisel kontuuriti välja piiranguteta (roheline) või osaliselt piirangutega (kollane) alad maardlatel, maavara perspektiivaladel, levialadel ja leiukohtadel.

# Punased ehk välistavad piirangud

- 100 m elamutest puhvertsoon
- Natura alad, kaitsealad, I kategooria kaitstavad liigid, II kategooria ohustatud liigid ja III kategooria kriitilises seisundis liigid
- Muinsuskaitsealad ja mälestised
- Ranna ja kalda piiranguvöönd
- Teede ja lennuväljade kaitsevööndid, riigikaitseline ehitis

# Punased ehk välistavad piirangud



REGIONAAL- JA  
PÕLLUMAJANDUSMINISTEERIUM

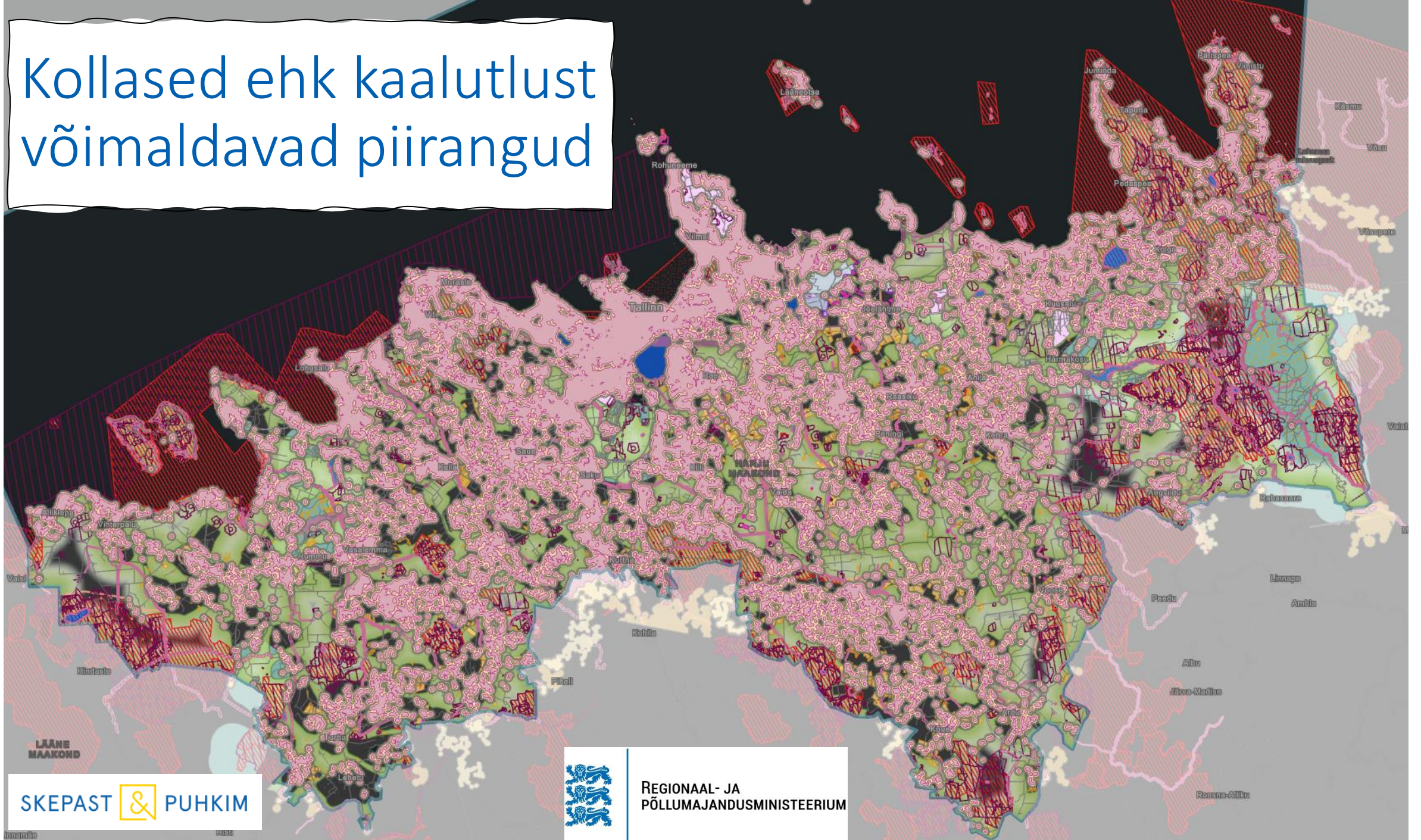
SKEPAST & PUHKIM

LÄÄNE  
MAAKOND

# Kollased ehk kaalutlust võimaldavad piirangud

- Mõjualad – tundlikust objektist lubjakivi puhul 360m ja liivakruusa puhul 250m
- Roheline võrgustik, II ja III kategooria liigid, mis on soodsas seisundis
- Väärtuslik maastik ja Rebala muinsuskaitseala kaitsevöönd
- Väärtuslik põllumajandusmaa
- Raudtee kaitsevöönd

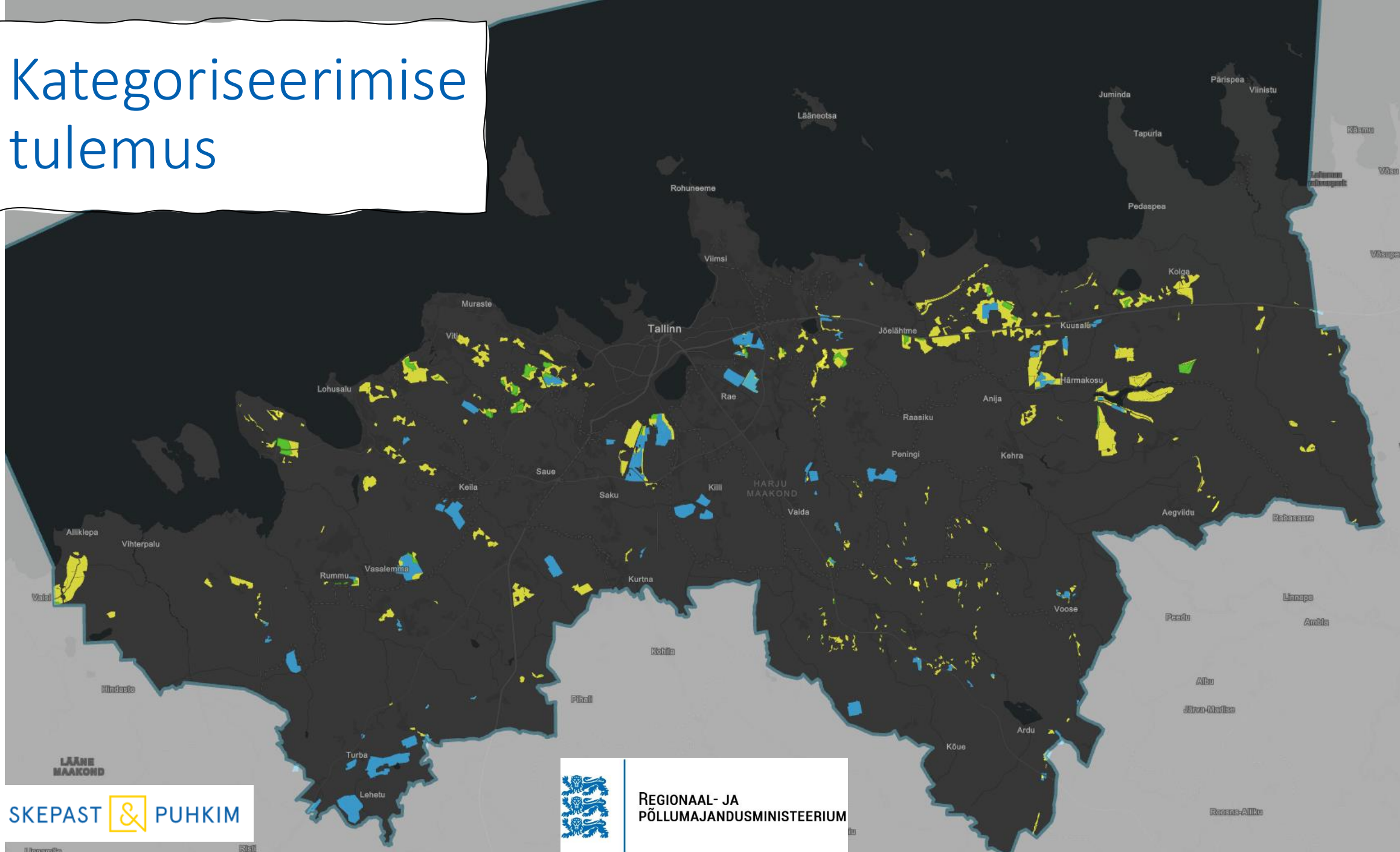
# Kollased ehk kaalutlust võimaldavad piirangud



# Maavarade levik



# Kategoriseerimise tulemus





# Harju maakonna ehitusmaavarade varustuskindlus

Ehitusmaavara liik	Keskmine vajadus <sup>1</sup> , tuh m <sup>3</sup> /aastas	Kaevandataav varu <sup>2</sup> , tuh m <sup>3</sup>	Varustuskindluse tagatus <sup>3</sup> , aastat
Kõrge kvaliteediga lubjakivi	850	6417	8
Madala kvaliteediga lubjakivi	150	12371	82
Ehitusliiv	1000	30855	31
Ehituskruus	300	3931	13
Täitematerjal (liiv, kruus, paekivi)	900	18307	20

# Teemaplaneering ja riigi huvi

- Riigi huvi, ehk ühiskondlik huvi, on tagada, et ehitusmaavarad oleksid kohalikult kättesaadavad, varustuskindlus tagatud ning maavara jätkusuutlikult kaevandatud ja kasutatud
- Teemaplaneering ei anna maavara uurimiseks ega ka kaevandamiseks lube
  - Kõik vajalikud täiendavad uuringud, täpsemad mõjude hindamised ja loa taotluse menetlused viiakse läbi järgmistes etappides
- Kaardistatud geoloogiliselt perspektiivsed alad, kus puuduvad majandustegevust keelavad piirangud – esmased riigi huviga alad
  - Veel ei ole arvestatud sotsiaalsete ja keskkonnamõjude hindamise tulemustega
- Koostamisel on keskkonnamõjude strateegiline hindamine ja muude asjakohaste mõjude hindamine
  - Tulemused selguvad eskiislahenduse koostamisel
- Järgmises etapis, eskiislahenduse koostamisega, selguvad täpsemad alad kuhu suunata maavara uurimist ja kaevandamist
  - Lisaks riigi huviga alade kaardistamisele on teemaplaneeringu eesmärk määrata parimad kaevandamise praktikad, leevendusmeetmed ja tingimused tegevuste planeerimiseks
- 2025. aasta alguses alustatakse maapõueseaduse väljatöötamiskavatsuse koostamisega

# Riigi huviga alad ja palju neid vaja on?

- **Kui suurtest kõrgema kvaliteediga lubjakivi aladest räägime ja mis ajavahemikust?**
  - Otsime alasid panustamiseks varustuskindluse tagamiseks aastani 2050 ja võimalusel pikemalt
  - Harjumaa lääne piirkonnas otsime kõrgema kvaliteediga lubjakivile ligikaudu **50 ha** ulatuses riigi huviga alasid. Vajadus kuni **5 miljonit m<sup>3</sup>**
  - Ida piirkonnas otsime kõrgema kvaliteediga lubjakivile ligikaudu **100 ha** ulatuses riigi huviga alasid. Vajadus kuni **9 miljonit m<sup>3</sup>**
  - Liiva puhul oleme otsinud ja määranud **riigi huviga piirkonnad**
  - Harjumaa Ida piirkonnas on tänaseks välja joonistunud üle **1400 ha** riigi huviga lubjakivi alasid. Nende seast otsime ligikaudu **100 ha** suurust ala või siis paari väiksemat ala
  - Harjumaa lääne piirkonnas on tänaseks välja joonistunud üle **1000 ha** riigi huviga lubjakivi alasid. Nende seast otsime ligikaudu **50 ha** suurust ala või siis paari väiksemat ala
- Madalama kvaliteediga lubjakivi esmased riigi huviga alad jäävad teemaplaneeringu lahendusest välja

# Edasine protsess

- Kaasamisüritustest kokkuvõtete tegemine. (2024. detsember)
- Riigi huviga alade prioriseerimine. (2025. jaanuar)
- Teemaplaneeringu eskiisi ja mõjude hindamise aruande eelnõu valmimine – avalik väljapanek ja avalikud arutelud (2025. a I kvartal)
- Teemaplaneeringu põhilahenduse ja mõjude hindamise aruande esitamine arvamuse avaldamiseks kaasatavatele ja kooskõlastamiseks koostöö tegijatele (2025. a II-III kvartal)
- Teemaplaneeringu vastuvõtmine, avalik väljapanek ja avalikud arutelud (2025. a III-IV kvartal)