

Palun pange kirja 1-2 märksõna, mis seostuvad Teile elektri õhuliiniga

- Avage oma telefonis aadress [slido.com](https://www.slido.com)
- Sisestage kood: liivielekter
- Pange kirja **1-2 märksõna**

Tulemusi kasutame planeeringu sotsiaalste mõjude hindamisel





REGIONAAL- JA
PÕLLUMAJANDUSMINISTEERIUM

Liivi lahe meretuulepargi elektriühenduste riigi eriplaneering – asukoha eelvalik

Anne Martin

Ruumilise planeerimise osakonna nõunik

Regionaal- ja Põllumajandusministeerium

September 2024

Päevakava

Õhuliini märksõnade kaardistamine

Ülevaade Liivi lahe elektriühenduste REP hetkeseisust

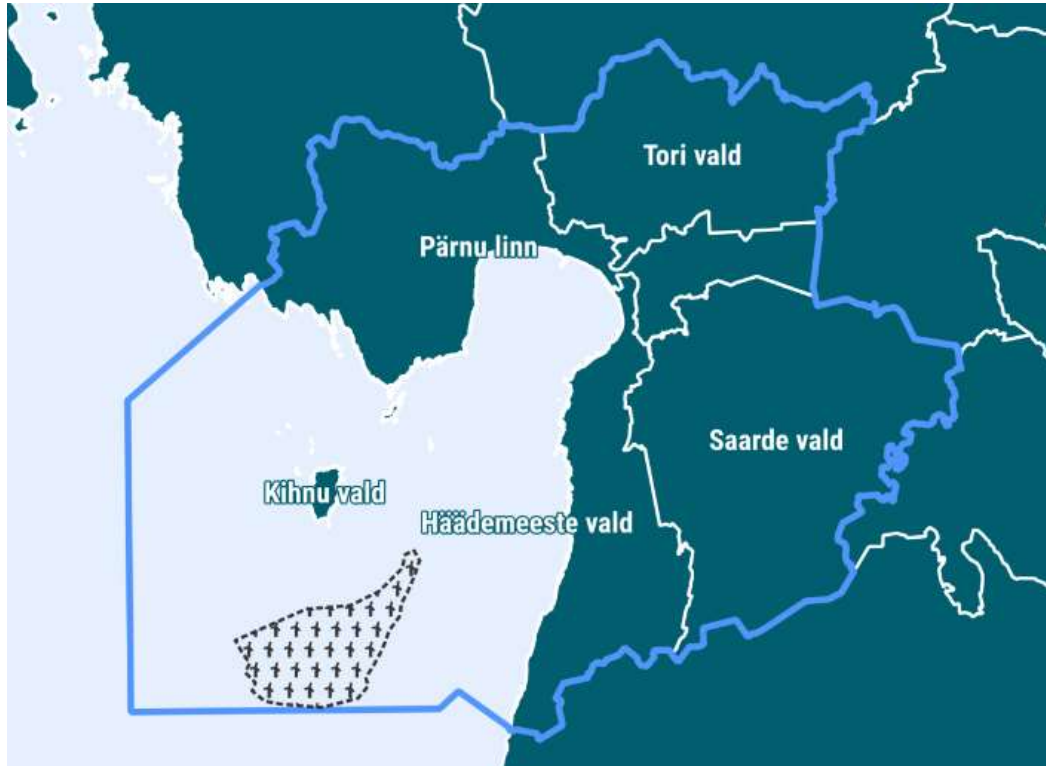
Alternatiivide võrdluse põhimõtted, vajalik eksperditöö

Esialgsete alternatiivide tutvustamine

Kompensatsioonimeetmed

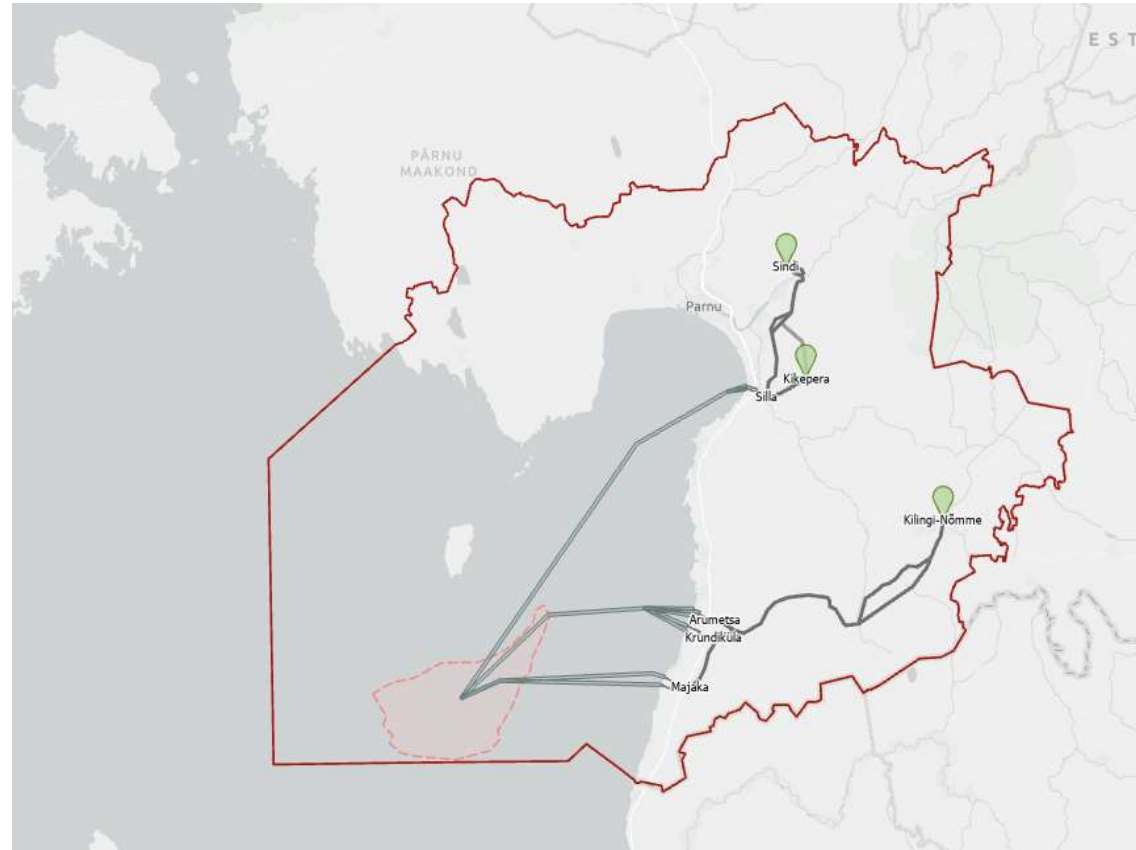
Arutelu

Planeeringuala



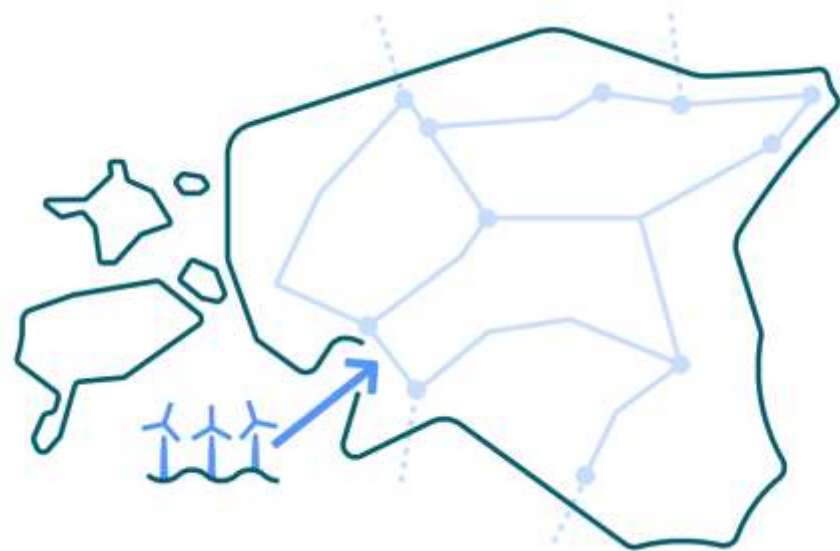
Lähteseisukohtade etapis suunaks Audru, Sindi või Kilingi-Nõmme alajaam

Praegu kaalumisel alternatiivid



Miks?

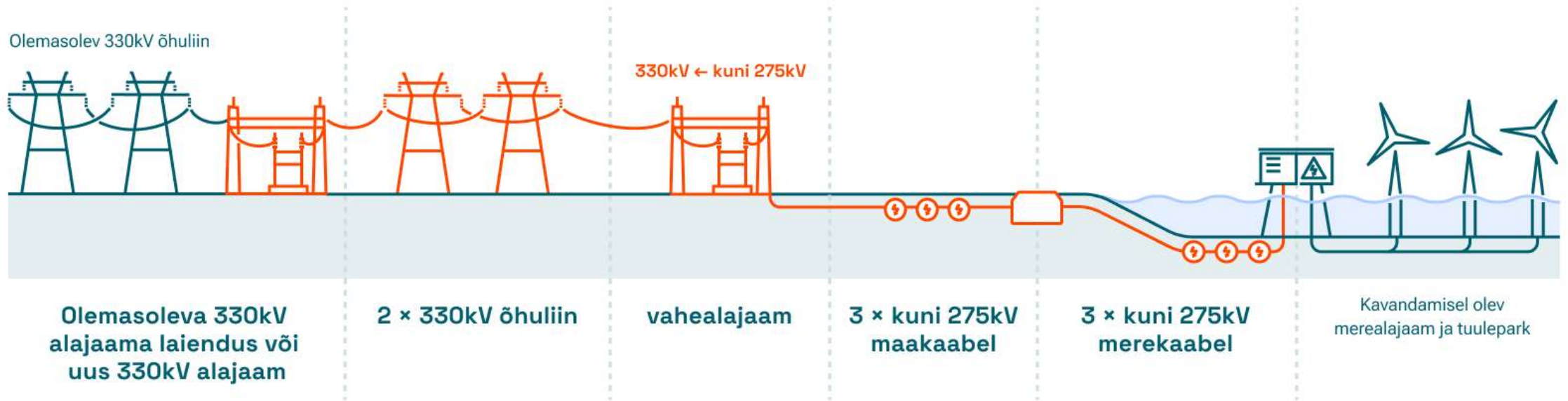
Eesmärk kavandada elektriühendused, et Liivi lahe meretuulepargi rajamise korral tuua seal toodetav elekter maismaale tarbijateni.



Kavandame tervikliku ruumilahenduse elektriühenduste ja nendega funktsionaalselt koos toimivate ehitiste tarbeks:

- õhuliinid, maakaabelliinid, veekaabelliinid
- trafoalajaamad jm ülekandeliiniga seotud rajatised

Elektriühendus



Üldine ajakava

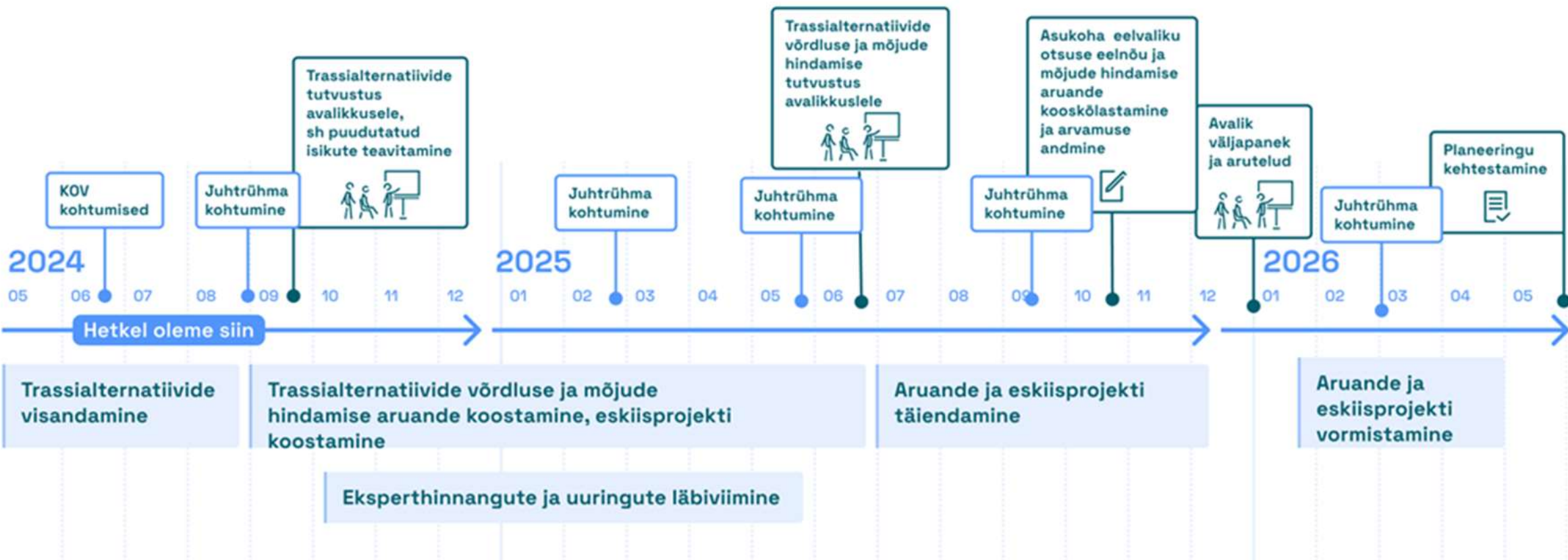


Ootus planeering kehtestada asukohavaliku järgselt 2026. aastal.

Seni tehtud

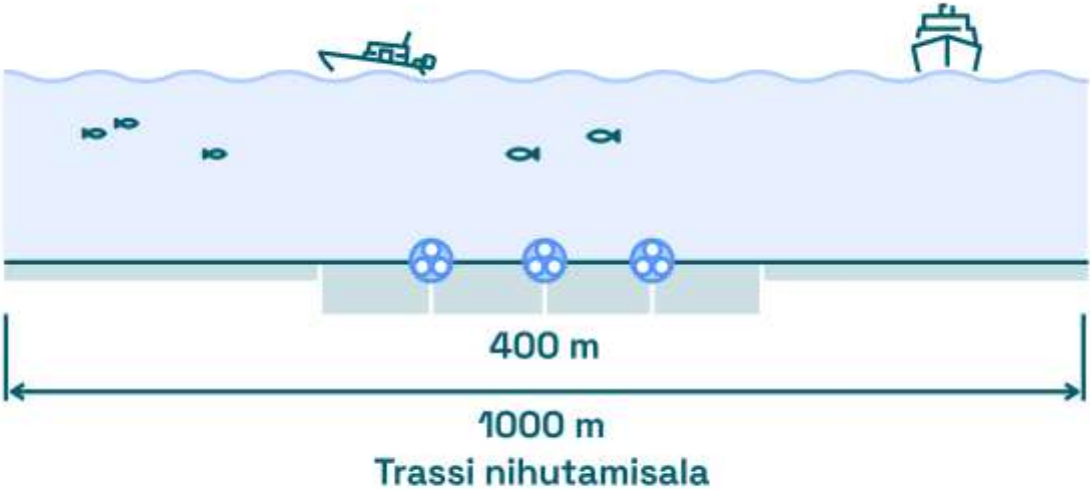
- Planeeringu lähteseisukohad ja KSH programm valmis novembris 2023
 - KOV kohtumised mais 2023
 - avalik väljapanek 14.08-15.09.23
 - 8 avalikku arutelu vahemikus 29.09-9.10.2023
- Asukohavalik – hankelepingu sõlmimine märts 2024
 - Trassialternatiivide visandamine
 - Sisendi küsimine KOVdelt alternatiivide visandamiseks
 - Juhtrühma kohtumine 6.09.2024
 - Maaomanike teavitamine 16.09.2024
 - ...

Asukohavaliku ajakava

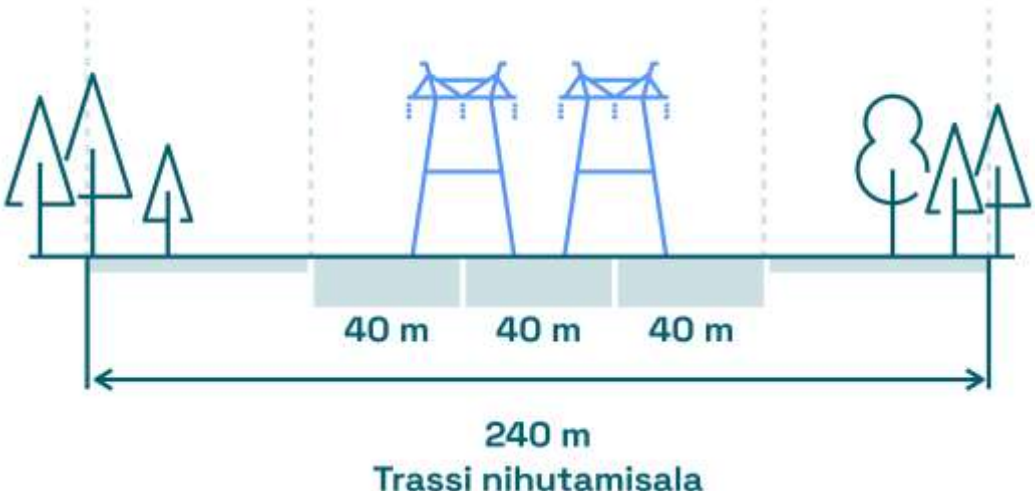


Ruumivajadus

merekaabel



õhuliin

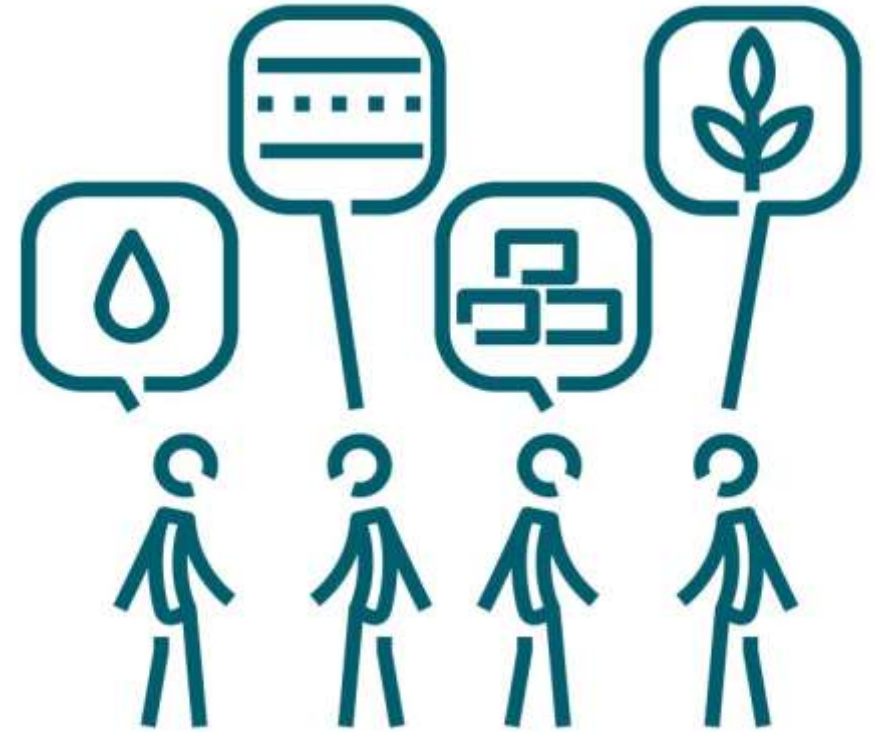


maakaabel



Ekspertihinnangud

- Arheoloogiline ja allveearheoloogiline ekspertarvamus
- Elektromagnetvälja ekspertarvamus
- Linnustiku ekspertarvamus
- Käsitiivaliste ekspertarvamus
- Loomastiku ekspertarvamus
- Taimestiku ekspertarvamus
- Natura hindamise ekspertarvamus
- Geoloogia ja põhjasetete ekspertarvamus
- Merepõhja elustiku ja elupaikade ekspertarvamus



Eskiisprojekt

Energiaülekanandesüsteemi tehniline eskiisprojekt

Mille alusel alternatiivid on joonistatud?

Kadri Vaher
Planeeringu konsultant

SKEPAST & PUHKIM

Olulisemad kriteeriumid, mis on valikuid kitsendanud:

- **Maakasutuse ja sotsiaalmajanduslikud aspektid:**

Elu- ja ühiskondlikud hooned, tootmis- ja kõrvalhooned, õuealad (puhverala 10 m),
perspektiivsete arenduste info detailplaneeringute alusel

- **Looduskeskkond:**

Natura 2000 alad maismaal, I ja II kaitsekategooria liikide elupaigad, Rail Balticu hüvitusmeetmete alad koos puhveraladega (raadamise keeld), kaitsealad

- **Kultuuriväärtused:**

Kultuurimälestised, kalmistud

- **Taristu objektid:**

Rail Baltic ja Via Baltica ümbersõidu ökoduktid, sadama alad

Sotsiaalmajanduslik keskkond

- Elanikkonna tihedus
- Tiheasustusalad
- Sotsiaalse taristu objektid
- Turismiobjektid (puhkealad, supelrannad jm)
- Veealused ohtlikud objektid
- Elanike suhtumine ja kogukondade toimimine
- Investeeringu maksumus ja hoolduskulud
- Maaomand
- Kalapüügiala, metsamajanduslik, põllumajanduslik maakasutus
- Merega seotud kaadamis- ja ankurdamisalad
- Riigikaitsemaad
- Väärtuslikud põllumajandusmaad
- Maavarade alad

Taristu

- Via Baltica ümbersõit
- Tuule- ja päikesepargid
- Lennuväli
- Laevateed
- Olemasolevad elektriliinid

Täiendavad kriteeriumid II

Kultuuriväärtused

- Väärtuslik maastik
- Ilusad vaated
- Allveearheoloogia
- Pärandkultuuri objektid

Looduskeskkond

- Kalade kudemisalad
- Kaitsealad, sh kavandatavad kaitsealad, Natura alad merel, hoiualad
- Rohevõrgustik
- Linnustiku jaoks tundlikud alad (rändekoridorid, pesitus- ja toitumisalad)

Tehnilised kriteeriumid

- Trassi pikkus: merekaablis, õhuliinina, maakaablina
- Kaugus alajaamast
- Olemasoleva elektriliini trassikoridori kasutamine või vahetu lähedus
- Trassi geomeetria (nurgapunktide arv)
- Maa ja õhuliini vaheldumine
- Ristumine suurema maantee, kohaliku teega, raudtee vm suuremate taristu objektidega, vooluveekoguga

Enefit Green 

Liivi meretuulepark

Kompensatsioonimeede

- Elektrivõrgu rajamisega seotud mõjude hüvitamiseks töötatakse paralleelselt REPi protsessiga välja kompensatsioonimeetmed.
- Nimetatud kompensatsioonimeetmed on planeeritud valmima koos REPi eelistatud trassilahenduse valmimisega.
- Kompensatsiooni suuruse kujunemise elemendid:
 - **Maa väärtus:** arvestatakse maa turuväärtust;
 - **Maakasutuse hind:** hüvitis maa kasutamise eest arvestab konkreetse maa sihtotstarvet ja kasutusvõimalusi. Metsamaa puhul hüvitatakse lisaks raadatava metsa ja kuni 60. aasta juurdekasvu väärtus;
 - **Ebamugavus:** hüvitis häiringu/ebamugavuse eest.
- Võimalus saada kompensatsiooni kas:
 - ühekordse maksena lepingu sõlmimisel või
 - iga-aastase maksena 15-aastase perioodi jooksul koos intressidega.

Maade kasutus ja suhtlus maaomanikega

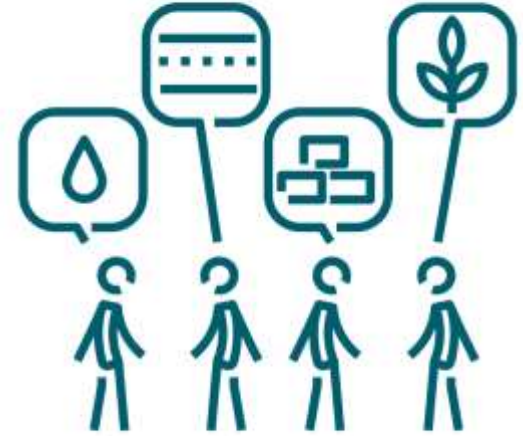
- Maaomanikuga lepitakse kokku maa kasutamise õiguses. Eelistatud on isikliku kasutusõiguse lepingu sõlmimine.
- Maaomanik ei pea oma maad vöõrandama.
- REPi protsessi kaasatakse ka maaomanikud ning planeeringu koostamise lõpuni koordineerib suhtlust maaomanikega ministeerium.
- Eelistatud trassikoridori selgumisel alustab arendaja maaomanikega konkreetsemaid läbirääkimisi maa kasutustingimustes, sh kompensatsiooni suuruses kokkuleppimiseks.

Arutelu hea tava

Küsimiseks tõstame käe ja tutvustame end

Kuulame vastuse lõpuni, räägime ükshaaval

Üldised, kõiki puudutavad teemad esmalt



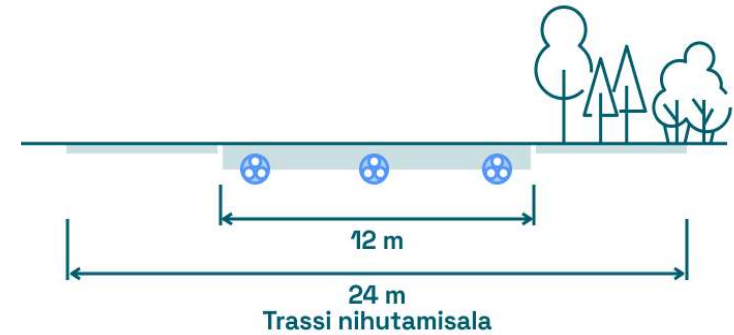
www.liivielekter.ee

Õhuliin või maakaabel



Õhuliin

- + rikkeid kergem tuvastada ja parandada
- + eluiga pikem
- + efektiivsem ülekanne
- + rajamine ja hooldus soodsam
- nähtav, häirib vaadet
- suurem mõju ümbruskonnale



Maakaabel

- + ei häiri vaadet
- + väiksem mõju ümbruskonnale
- rajamine- ja hooldus oluliselt kallim
- rikkeid keeruline leida ja parandada
- eluiga lühem
- vähemefektiivne

Millised piirangud on elektriühendusel?

Ehitusseadustik § 27 lg 2 - Elektripaigaldise kaitsevööndis on keelatud:

- 1) ladustada jäätmeid, materjale ja aineid, teha mis tahes mäe-, laadimis-, süvendus-, lõhkamis- ja maaparandustöid, teha tuld, istutada ning langetada puid;
- 2) ankurdada veesõidukit, liikuda heidetud ankru, kettide, logide, traalide ja võrkudega, paigaldada veesõidukite liiklustähiseid ja poisid ning varuda jääd – veekaabelliinina rajatud elektripaigaldise kaitsevööndis;
- 3) sõita masinate ja mehhanismidega, mille üldkõrgus maapinnast koos veosega või ilma selleta on üle 4,5 meetri – õhuliinide kaitsevööndis;
- 4) ehitada traattarasid, rajada loomade joogikohti ja korraldada massiüritusi – kõrgepingepaigaldise õhuliinide kaitsevööndis;
- 5) töötada löökmehhanismidega, tasandada pinnast, teha mullatöid sügavamal kui 0,3 meetrit, küntaval maal sügavamal kui 0,45 meetrit, ning ladustada ja teisaldada raskusi – õhu- ja maakaabelliinide kaitsevööndites.

Liivi meretuulepargi põhiparameetrid

- Koguvõimsus kuni 1000 MW
- 50-84 tuulikut, tipukõrgus kuni 300 m
- Ühe tuuliku võimsus: 12-20 MW
- Aastane elektritoodang: 4 TWh
- Asukoht ~40 km Pärnust, ~11 km Kihnu rannikust, ~16 km Häädemeeste rannikust
- Eeldatav ehitusaeg 2028 - 2030

