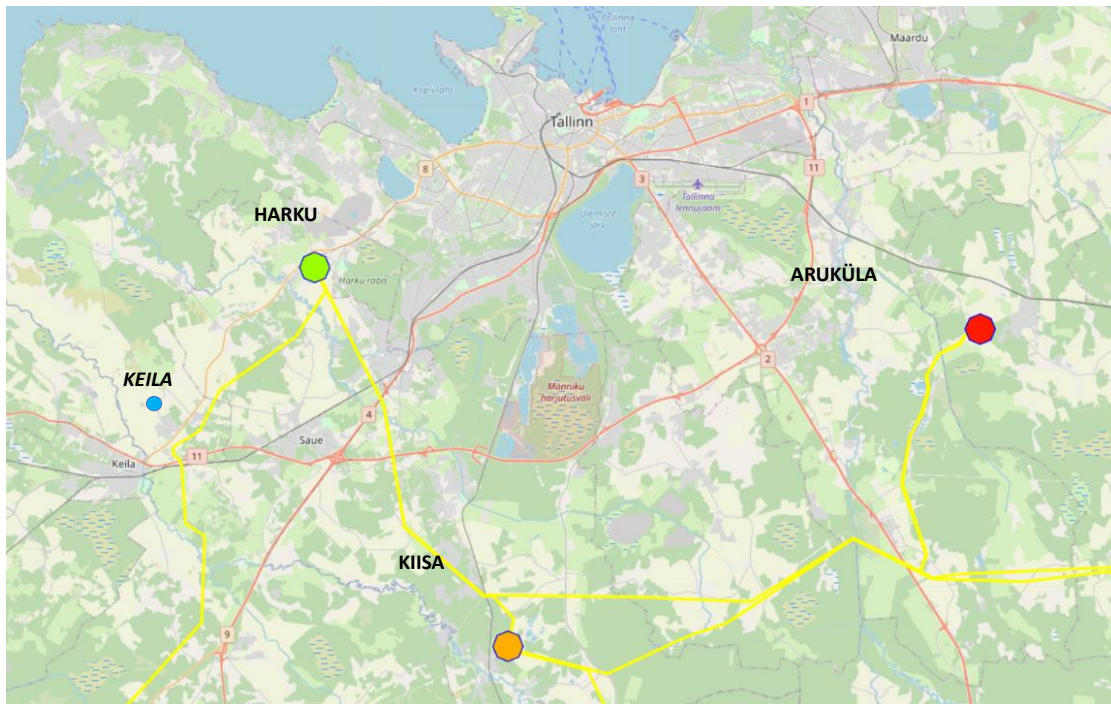


# LÄHTÜLESANNE KEILA-KIISA-ARUKÜLA ÕHULIINIDE UURIMISEKS

## Taust

Eesti ja Soome põhivõrguoperaatoritel on soov rajada kolmas riigivaheline ülekandeliin (Estlink 3), mille maandumiskoht planeeritakse Loode-Eesti rannikule. Selleks et Eesti ülekandevõrk suudaks lisavõimsused üle kanda, Eleringi hinnangul on vaja rajada täiendavaid 330 kV ühendusi Tallinna lähiümbrusesse.

Elering soovib uurida võimalusi 330 kV õhuliine ehitamiseks Keila, Kiisa, Aruküla ja uue 330 kV (vt Joonis 2) alajaamade vahel. Eleringi eesmärk on leida sobivaim trassikoridor (lähtuvalt allpool nimetatud erinevatest võimalikest piirangukriteeriumitest) alajaamast alajaamani ning optimaalne asukoht uue 330 kV alajaama rajamiseks.



Joonis 1. Hetkeseisuga olemasolevad 330 kV alajaamad ja Keila 110 kV alajaam

Lähtuda sellest, et olemasolevate õhuliinide kaitsevööndi saab laiendada ja ehitada uus õhuliin olemasoleva kõrvale. Olukorras, kus see pole võimalik, leida uus trassikoridor arvestades õhuliini kaitsevööndi (vt Lisa 1).

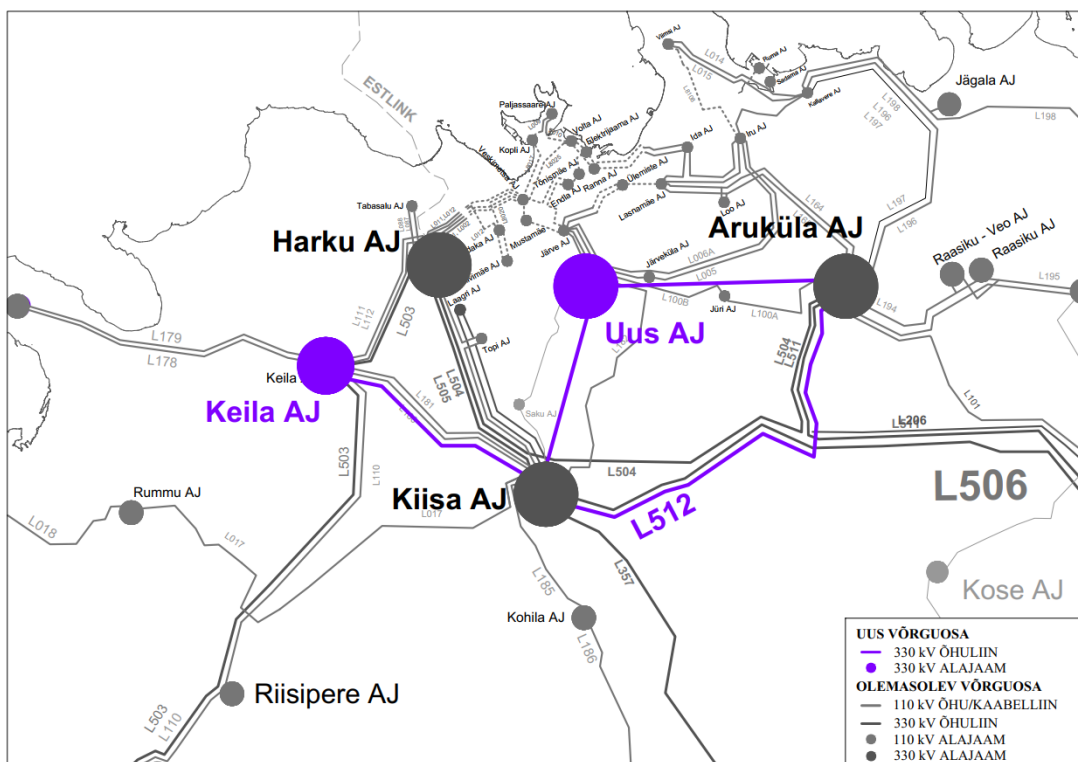
## Kaitsevöönd

Õhuliini kaitsevöönd on maa-ala ja õhuruum, mida piiravad mõlemal pool piki liini telge paiknevad mõttelised vertikaaltasandid ning mille ulatus mõlemal pool liini telge on:

- 110 kV pingega liinide korral **25 meetrit**.
- 330 kV pingega liinide korral **40 meetrit**.

## Ülesanne\*:

1. Leida trassikoridor uuele 330 kV Keila - Kiisa õhuliinile. Kasutada võimalusel ühisriputust Keila - Kiisa 110 kV õhuliinidega.
2. Leida trassikoridor uuele 330 kV Kiisa - Aruküla õhuliinile. Liin on planeeritud Kiisa alajaamast ühisriputusega mastidel kohani, kust liin keerab põhja suunas Aruküla alajaama.
3. Leida trassikoridor uuele 330 kV Kiisa - Uus 330 kV alajaam õhuliinile. Kasutada võimalusel olemasolevate 110 kV õhuliinide koridori ja ühisriputust.
4. Leida trassikoridor uuele 330 kV Aruküla - Uus 330 kV alajaam õhuliinile. Kasutada võimalusel olemasolevate 110 kV õhuliinide koridori ja ühisriputust.
5. Leida asukoht uuele 330 kV alajaamale Tallinna Järve piirkonnas.  
Arvestada 300x200 m maatüki suurusega.

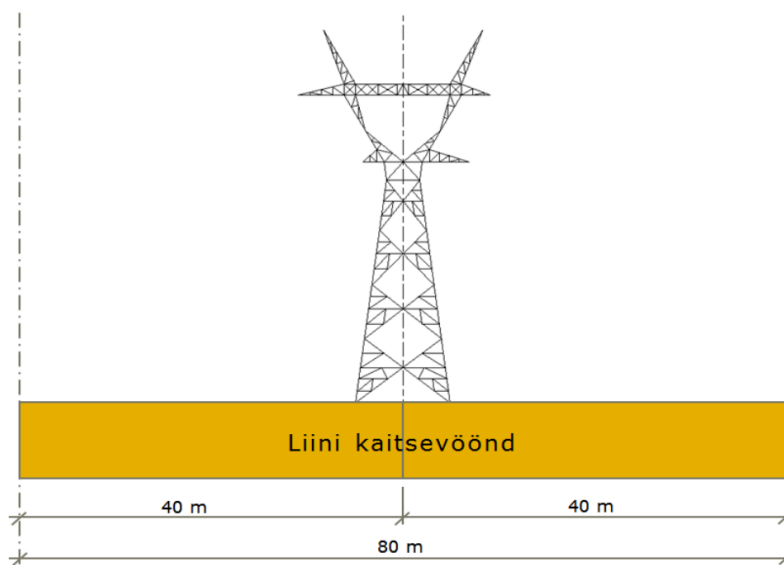


Joonis 2. Uued 330 kV õhuliinid ja alajaamad

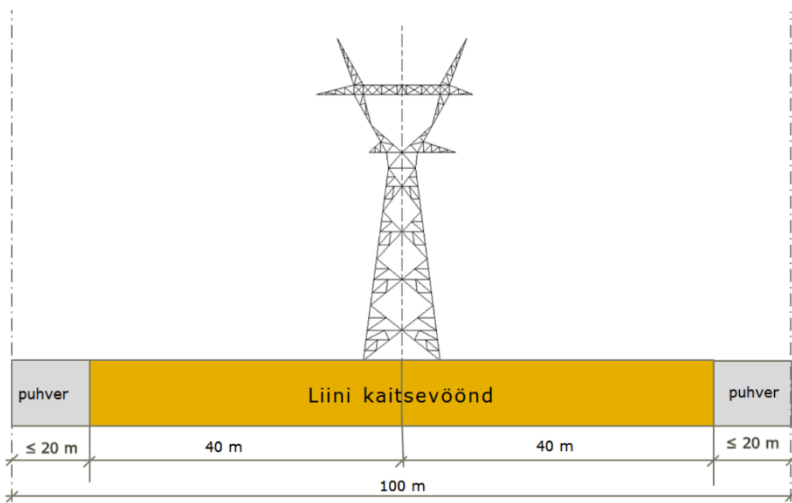
\*Võtta arvesse järgmised piirangud:

- a. Looduskaitsepiirangud
- b. Infratehnoloogilised piirangud
- c. Juriidilised (eraomandi) piirangud
- d. Tehnilised piirangud
- e. Muud võimalikud piirangud

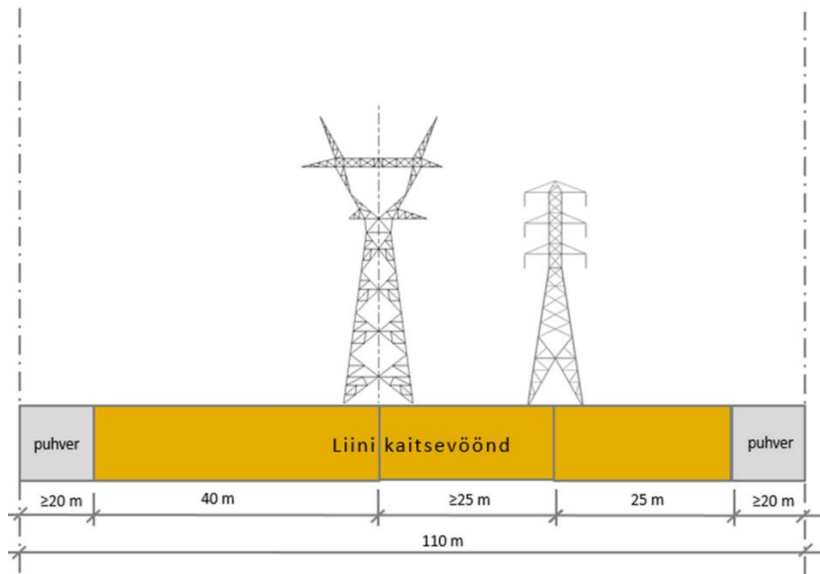
# Lisa 1. Õhuliini trassikoridori laiused



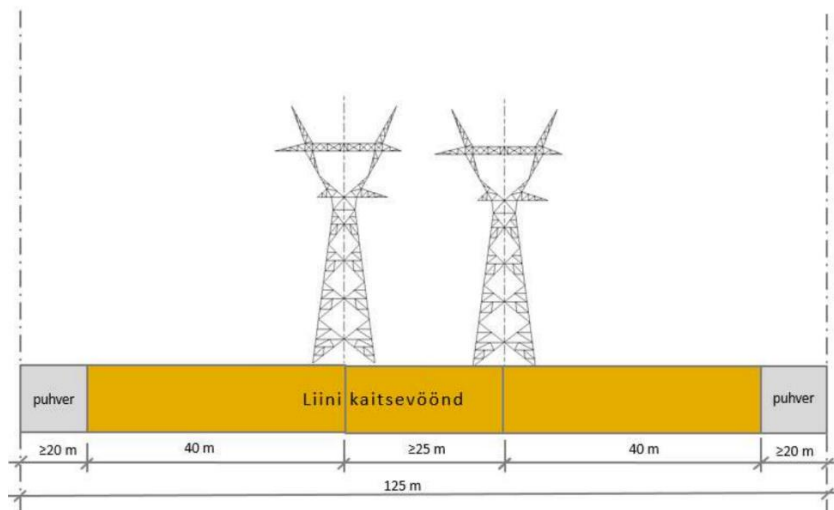
Joonis 3. 330 kV õhuliini kitsendatud trassikoridor (ilma puhvrit)



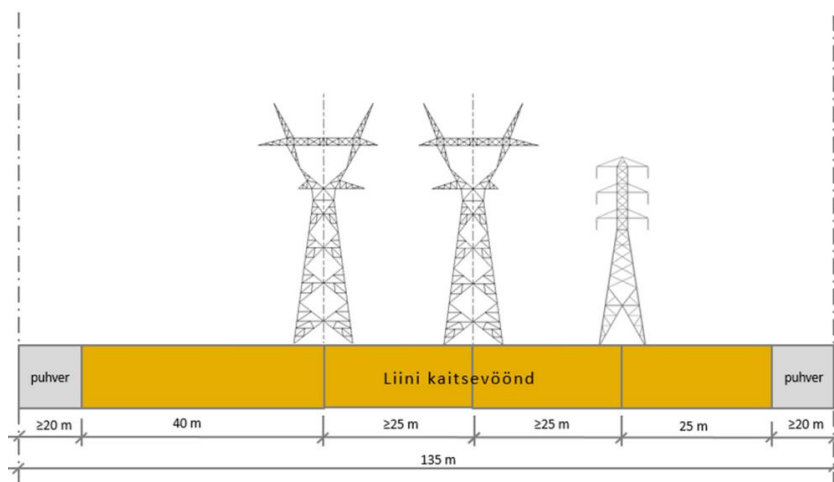
Joonis 4. 330 kV õhuliini trassikoridor



Joonis 5. Kahe paralleelselt kulgeva 330 kV ja 110 kV õhuliini trassikoridor



Joonis 6. Kahe paralleelselt kulgeva 330 kV ja 330 kV õhuliini trassikoridor



Joonis 7. Kolme paralleelselt kulgeva 330 kV, 330 kV ja 110 kV õhuliini trassikoridor