



REGIONAAL- JA
PÕLLUMAJANDUSMINISTEERIUM

Haljala-Kukruse vahelise maanteelõigu riigi eriplaneering – asukoha eelvaliku etapp

Anne Martin

Ruumilise planeerimise osakonna nõunik

Regionaal- ja Põllumajandusministeerium

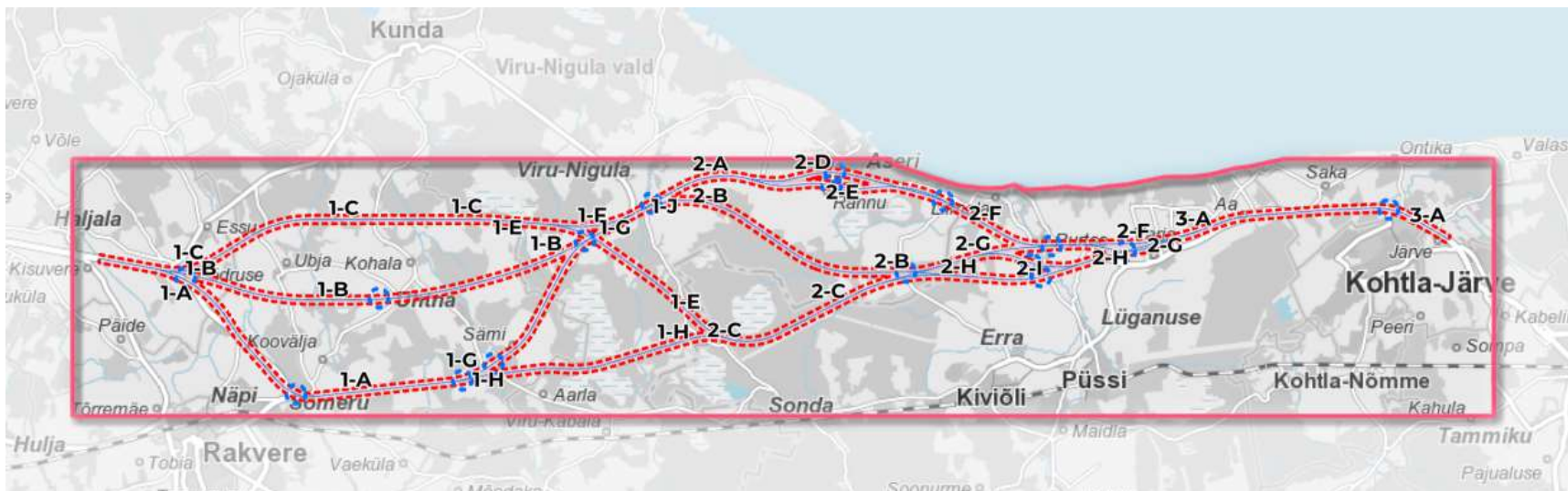
September 2024

Päevakava

- Planeeringu hetkeseisu tutvustus
- Trassialternatiivide tutvustus
- Trassialternatiivide edasise võrdluse põhimõtted
- Arutelu
- Ülevaade senisest tagasisidest

Planeeringuala

Haljala-Kukruse vahelise teelõigu pikkus praegu ~67 km

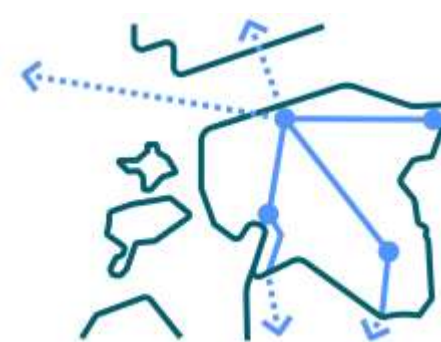


Hõlmab Lääne-Viru ja Ida-Viru maakonnas 9 KOVi:

- Haljala vald
- Rakvere vald
- Viru-Nigula vald
- Lügánuse vald
- Toila vald
- Vinni vald
- Jõhvi vald
- Rakvere linn
- Kohtla-Järve linn

- VV algatas planeeringu 23.03.22 eesmärgiga rajada 2+2 ristlõikega 120 km/h kiirusele vastav maantee
- Ülejäänud Tallinn-Narva maantee on juba 2+2 või olemas selleks planeering

Miks ja kuidas kavandame?



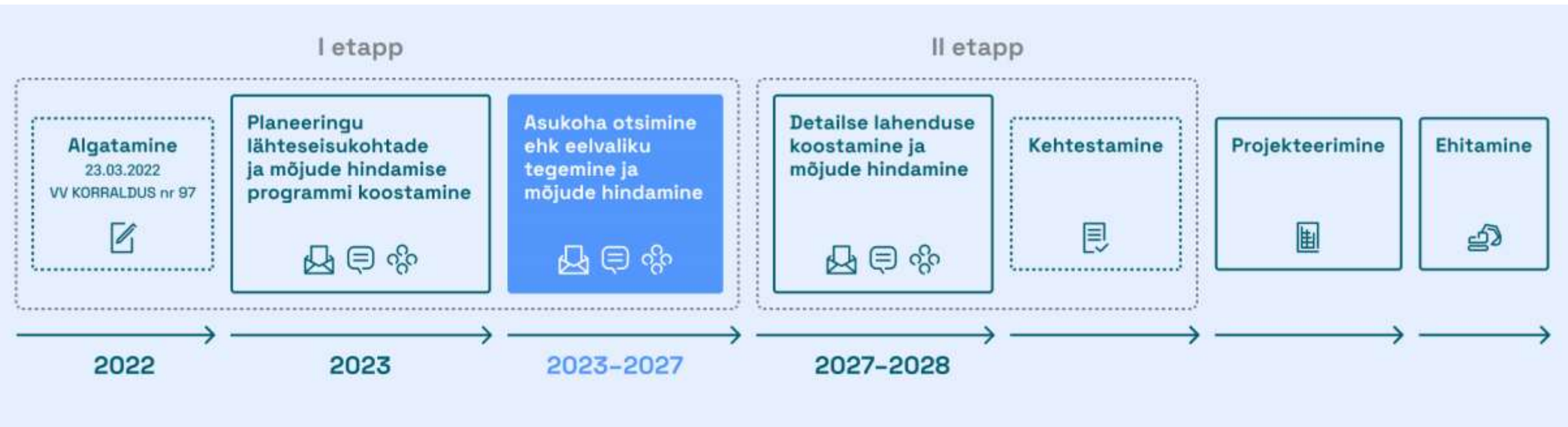
Eesmärk on luua maanteelõigul TEN-T üldvõrgustiku nõuetele vastavad teeliikluse ja -transpordi tingimused, et tagada paremad ühendused >

- liiklusohutus
- aegruumiliste vahemaade ja piirkondlike arenguerinevuste vähendamine

Planeeritakse maksimaalset ruumivajadust ehk 2+2 ristlõikega maanteed. Lõplik lahendus valitakse vastavalt vajadusele ja rahalistele võimalustele. 2+1 ristlõikega maantee maavajadus on suurusjärgus sama, mis 2+2 maantee puhul.

Ehitamine tulevikus etapiviisiline, kriitilised kohad esmalt.

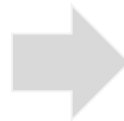
Üldine ajaraam



Aluspõhimõtetes
kokkuleppimine



Trassikoridori
asukoha
valimine



Valitud trassikoridoris
kavandatakse tee asukoht
koos vajalike rajatistega
ning liiklussõlmedega



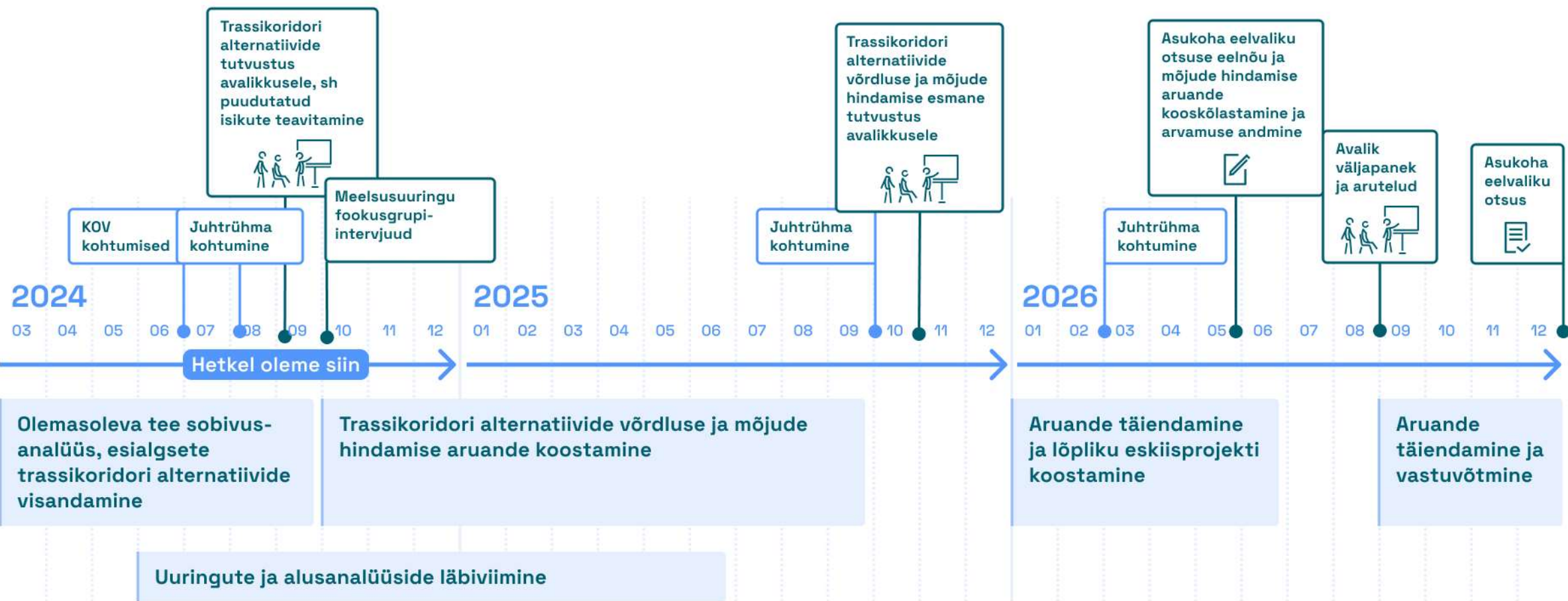
Projekteerimine ja
ehitamine
etapiviisiline,
liiklusohklikumad
kohad esmalt

Seni tehtud

- **Lähteseisukohad ja KSH programm valmis suvel 2023**
- **Asukoha eelvalik - riigihanke lepingu sõlmimine märts 2024**
 - Olemasoleva maanteekoridori sobivusanalüüs
 - Esialgsete trassikoridori alternatiivide visandamine
 - KOV kohtumised sisendi küsimiseks alternatiivide visandamisel
 - Juhtrühma kohtumine ja töökoosolekud ametkondadega
 - Norstat meelsusuuringu küsitlus
 - Maaomanike personaalne teavitamine 26.08.24



Edasised plaanid asukoha eelvaliku etapis



Asukoha eelvaliku etapi uuringud

September 2024 – juuli 2025:

Ulukiuuring* - OÜ ReWild

Raadamisuuring - OÜ Hendrikson&Ko

Müra- ja vibratsiooniuuring - OÜ Hendrikson&Ko

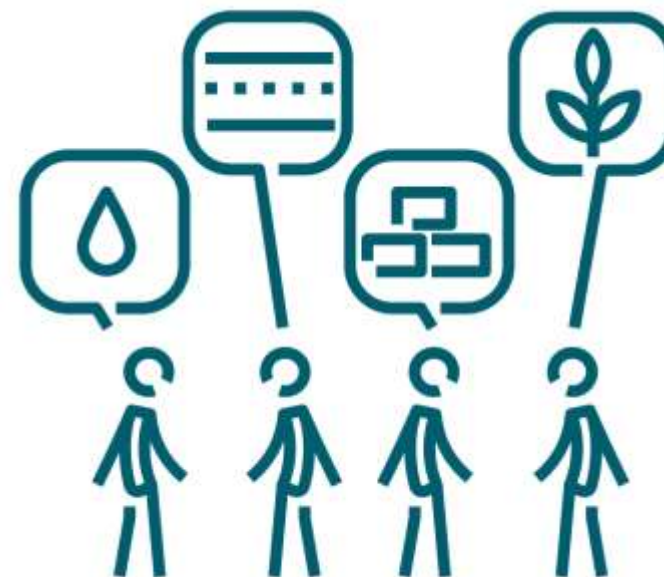
Asustusstruktuuri uuring - OÜ Hendrikson&Ko

Liiklusuuring*- OÜ Stratum

Eeltasuvusarvutus - OÜ Finantsakadeemia, OÜ Reaalprojekt

Eskiisprojekt - OÜ Reaalprojekt

Meelsusuuring* - OÜ Hendrikson&Ko



* eeldavad täiendavate andmete kogumist

Mille alusel esialgsed trassikoridori alternatiivid visandasime?

- Arvestati 2+2 maantee projekteerimise nõuetega
- Arvestati LS etapis kokkulepitud aluskriteeriumitega:
 - Natura 2000 alad
 - Siseriiklikud kaitse- ja hoiualad
 - Hooned (eraldi elu- ja ühiskondlikud hooned; tootmis- ja kõrvalhooned)
 - Õuealad
 - ÜP-ga kavandatavad tiheasustusega alad/kompaktse hoonestusega alad
 - Kalmistud, sh kalmistu maa-ala juhtotstarbega alad
 - Kirikud ja pühakojad
 - Kinnismälestised kaitsevööndiga



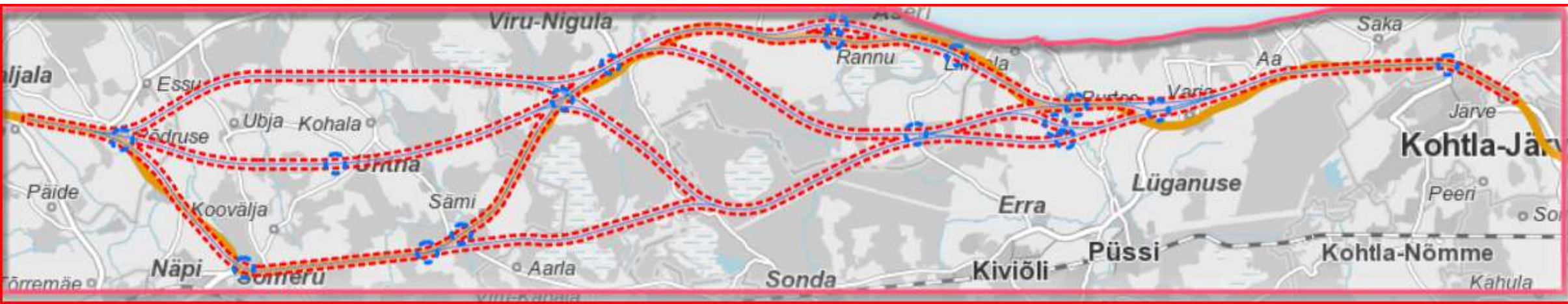
Trassikoridori alternatiividega tutvumine

www.haljalakukruse.ee



Trassikoridori alternatiivide võrdlemine

- Kõiki trassikoridori alternatiive võrreldakse omavahel ja hinnatakse, lähtudes LS ja KSH programmis kokkulepitud võrdluskrõteeriumitest ja metoodikast.
- Võrdlemise loogika – esmalt leitakse eelistatud alternatiiv lühemate lõikude võrdluses, lühema lõigu eelistatud alternatiiv läheb edasi pikemate lõikude võrdlusesse.
- Võrdlemise ja hindamise tulemusena valitakse välja kõige sobivaim trassikoridor maanteele.



LS ja KSH programmis kokkulepitud võrdluskrITERIUMID

Ruumilised	Sotsiaal-majanduslikud	Keskkonnaväärtus	Rajamis- ja hooldusmaksumus	Liikuvus
<ul style="list-style-type: none">• Elu- ja ühiskondlikud hooned• Kõrval- ja tootmishooned• Eraomandis olevad katastriüksused• Eraomandis olevate katastriüksuste omanike arv• Avalikus omandis olevad katastriüksused• Kehtestatud DP-ga alad• Väljastatud PT-ga katastriüksused• Mõju riigikaitseliste ehitiste töövõimele	<ul style="list-style-type: none">• Töökohtade paiknevus ja kättesaadavus• Teenuste paiknevus ja kättesaadavus• Turismiobjektide paiknemine• Rekreatsioonialade paiknemine• Kultuurimälestised• Kultuuripärand• Arheoloogiatundlikud alad• Pärandkultuur• Miljööväärtuslikud alad• Väärtuslikud maastikud• Muistised ja pärismuspaigad• Kohaliku kaitse all alad ja objektid• Kalmistud• Kirikud ja pühakojad• Põllumajanduslik maakasutus• Metsamajanduslik maakasutus• Maavarad	<ul style="list-style-type: none">• Natura 2000 alad• Kaitsealad• Kaitstavad ligiid• Kliima• Hüdrogeoloogia ja põhjavesi• Müra• Jääkreostusega alad• Loomade liikumiskoridorid	<ul style="list-style-type: none">• Maantee ehitusmaksumus• Rajatiste ehitusmaksumus (sh sillad, ökoduktid jne)• Hoolduskulu• Geoloogia• Elamumaa väärtus• Maa väärtus• Teede ümberehitamise/ümberprojekteerimise vajadus	<ul style="list-style-type: none">• Reisijate ja kauba liikuvuse aeg• Kohalik identiteet ja kogukonna taluvusvõime• Ühistranspordi ligipääsetavus• Kergliiklus• Turvalisus ja ohutus• Muudatused kohalikus liikluskorras

Trassikoridori alternatiivide võrdlemine ja mõjude hindamine

- Võrdluskriteeriumid sisaldavad kõiki olulisi mõjusid, st mõjude hindamisega arvestatakse juba võrdlemise käigus.
- Valitud trassikoridorile pakutakse mõjuhindamise tulemusena vajadusel välja leevendusmeetmed.
- Olulise sisendi trassikoridori alternatiivide võrdlemisele ja hindamisele annavad koostatavad uuringud ja analüüsid.
- Mõju hindamise tulemusi võetakse arvesse eriplaneeringu lahenduse koostamisel.

Meelsusuuringu raames läbiviidavad töötoad

- Meelsusuuringu eesmärk on selgitada välja nii **kohaliku kogukonna** kui ka **ettevõtjate** arvamused, ootused ja hirmud seoses maantee rajamisega – kas ja kuidas mõjutab tee rajamine kogukondade toimimist, väljakujunenud liikumisteid, põllumajandusmaade kasutust, samuti kaardistada puuduvad objektid ja alad, koondada kohalike arvamus tee rajamise osas jne.
- Töötoad (fookusgrupi intervjuu ja kaarditöö) toimuvad 16.09 – 2.10.2024 piirkondade lõikes ja huvigruppide kaupa.
- Kaasatakse:
 - Ettevõtjad – nt suuremad tööstus- ja põllumajandusettevõtted, samuti energeetika, turismi, transpordi/logistika ja teenindusega seotud ettevõtjad jne.
 - Kohaliku kogukonna esindajad – külavanemad, arvamuslimidrid, piirkonna hariduse, kultuurielu, sotsiaalvaldkonna eestvedajad, piirkonna arengust huvitatud MTÜ'd või kodanikugrupid jne.

Arutelu hea tava



Räägime ükshaaval

Küsimiseks tõstame käe

Üldised, kõiki puudutavad küsimused esmalt



Küsimused ja vastused

Räägime ükshaaval

Küsimiseks tõstame käe

Üldised, kõiki puudutavad küsimused esmalt

Varasem tagasiside KOV juhtidelt ja kohalikelt

- **Mõju asustusele, sh arvestada:**
- kohaliku kogukonna liikumisvajadustega (nt kergliikluse läbipääsud)
- ühistranspordi kasutajatega – kuidas oleks ühistranspordi kasutajale maanteelahendus ligipääsetav ja ohutu
- põllumeeste liikumisvajadusi
- trassiäärsete puhkekohtade ja teenuste arendamise võimalustega

- Arvestada loomade liikumisteedega – ökoduktid, läbipääsud
- Fosforiidimaardlad, kas nendest läbimine on võimalik?

Norstati meelsusuuringu küsitluse tulemused

- Teadlikkus Haljala-Kukruse riigi eriplaneeringust on Lääne (27%)- ja Ida-Virumaal (32%) kõrgem kui Eestis tervikuna.
- Pigem positiivselt või positiivselt suhtub eriplaneeringusse 66% Eesti inimestest. Ida- ja Lääne-Virumaal on vastav näitaja üle 80%.
- Eriplaneeringu puhul peavad Eesti inimesed kõige olulisemaks, et see aitaks tagada ohutuma ja mugavama liikumise, saaks rajatud mõistliku hinnaga ja oleks keskkonnaga arvestav.
- Eriplaneeringu peamiste riskidena nähakse ehituse kallist hinda, keerukusi jätkusuutliku finantseerimisega ja ebamugavusi kohalikele elanikele ning ettevõtetele.